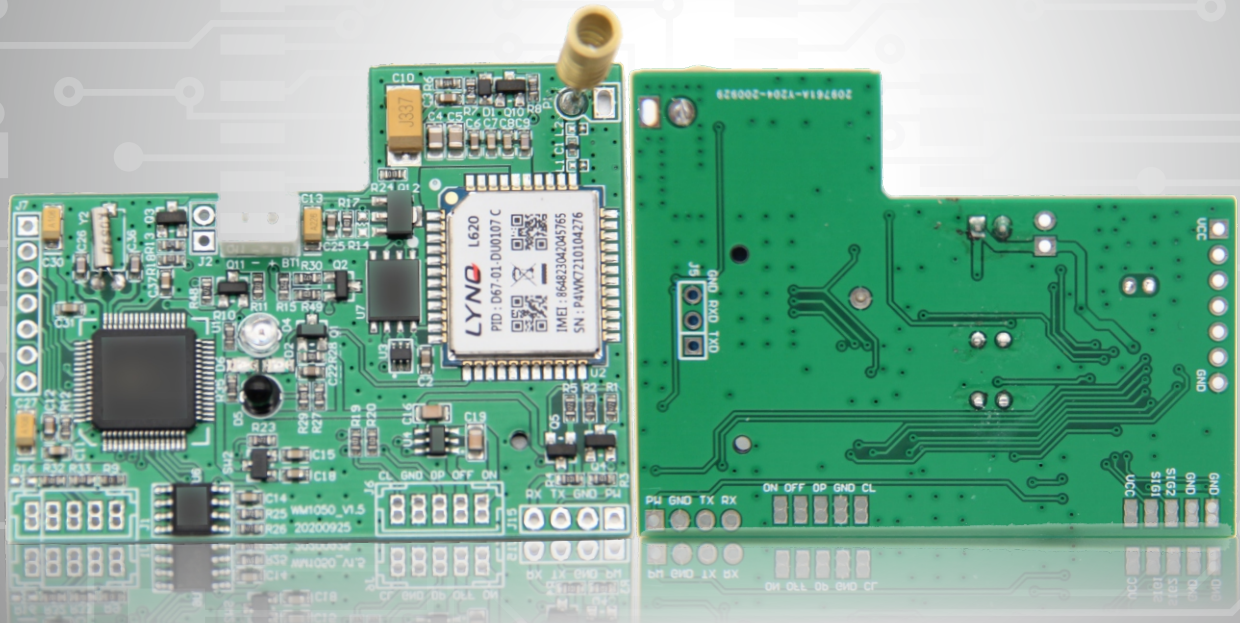


WM1050

NB-IoT机械表模块



NB-IoT机械表模块具有两对脉冲信号检测端口，通过检测两个端口的脉冲信号及设定好的脉冲当量，可以计算当前流量值并进行存储，可记录结算日流量。模块在检测脉冲信号时进行防抖处理，可有效避免因外界干扰造成的误计量，提了计量准确度。

产品特点 Product Characteristics

- ◆ 配有扩展接口；
- ◆ 抗干扰设计，计量准确；
- ◆ 配有抗干扰红外通信接口，方便现场抄读和配置参数；
- ◆ 静态功耗小于4uA，功耗低，使用寿命长；
- ◆ 配有霍尔触控按键，适应性广，功能性强；
- ◆ 具有自诊断报警功能，有电池电压、阀门异常、通信异常等报警功能；
- ◆ 具有掉电防数据丢失功能；
- ◆ 具有数据上传重试机制，保证上传成功率，控制功耗；
- ◆ 支持定点上传或周期上传，且可触发上传；
- ◆ 阀控功能，定期开关防锈死，异常报警，支持应急开阀；
- ◆ 支持干扰报警；
- ◆ 配套智慧信息服务平台及小程序，可查询、充值、短信通知；

技术参数 Technique Parmeter

静态工作电流	< 4uA
环境严酷度等级	可支持B级、C级
准确度等级	2级
电磁环境等级	E1