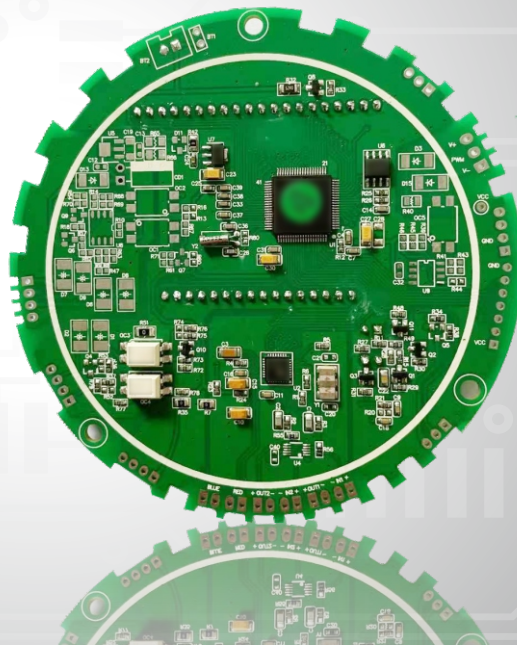
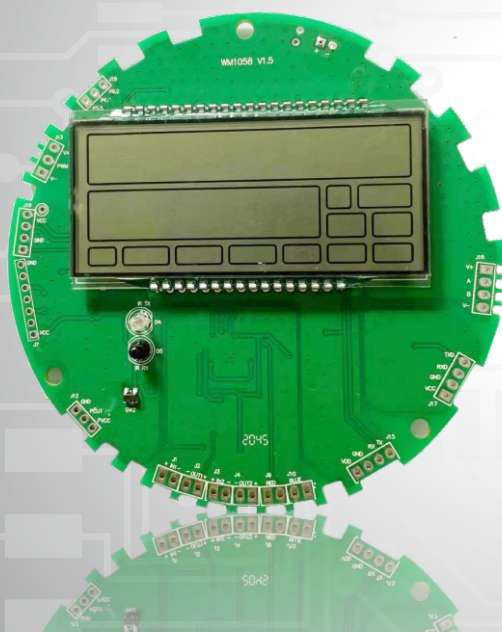


## WM1058

单/双声道智能超声波水表电路板



超声水表是基于超声波时差原理进行流量测量和显示的新型水表，超声波水表电路板与超声波换能器和流量计量管配合，对流经测量管水流量进行测量显示，是超声波水表核心部件。本公司产品执行国家及行业最新标准，具有自诊断报警功能，预留功能扩展接口。

## 产品特点 Product Characteristics

- ◆ 双通道测量，准确性高，稳定性好
- ◆ 具有冗余性，即使其中一个通道被异物阻挡或发生异常，整表仍能正常计量
- ◆ 具有自诊断功能：流量传感器故障报警、温度传感器断路和短路报警、测量超量程报警、电池欠压报警、
- ◆ 应用了本公司专利的流量测量方法（已获得发明专利授权）和智能数据纠错技术，测量准确度和稳定性高
- ◆ 高清晰度宽温度型9位LCD显示
- ◆ 可选配脉冲输出和压力传感器
- ◆ 具备光电接口，支持手持式红外抄表工具现场抄读
- ◆ 可选择MBUS或RS485通信；
- ◆ 具有两路扩展串口，有一路是光电隔离；
- ◆ 可选择的供电方式：
  - 1) 内置电池供电（默认）
  - 2) M-BUS取电
  - 3) 外供电（DC 7.5~24V）
- ◆ 可双向计量（正反向计量）

## 技术参数 Technique Parmeter

累积积分分辨力	0.01m <sup>3</sup> （使用时）0.01L（检定时）
当前流量分辨力	0.01 m <sup>3</sup> /h（使用时）0.01 m <sup>3</sup> /h（检定时）
压力分辨力	0.01MPa
压力测量范围	(0~1.6)MPa
静态工作电流	< 6uA
液晶显示屏位数	9位
环境严酷度等级	可支持C级
防护等级	IP68
准确度等级	2级
电磁环境等级	E1
安装方式	水平或垂直
上/下游流场敏感度等级	U5/D3
反向流	可测反向流
口径范围	DN15-DN600
量程比	125、160、200、250、400 可选